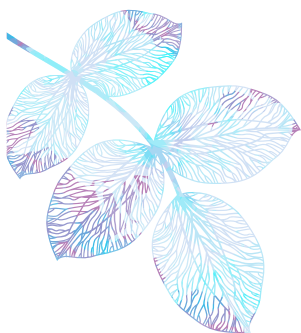
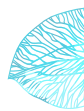




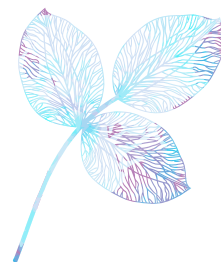
Vol.14
SOYOKAZE REPORT

株式会社ユニマツ リタイアメント・コミュニティ 株主通信
第43期中間期 平成29年4月1日～平成29年9月30日





引き続きシニアビジネス事業の強化を図ります



代表メッセージ

代表取締役会長の平家です。

株主の皆様には、平素より格別のご高配を賜り厚く御礼申し上げます。

今日、我が国日本では、90歳以上の人口が初めて200万人を超え、高齢者の総人口に占める割合においては、世界で最も多い27.7%となりました。さらに、第一次ベビーブームに誕生した「団塊の世代」が後期高齢者となる2025年には、全人口の4人に1人は75歳以上の後期高齢者という超高齢化社会となります。

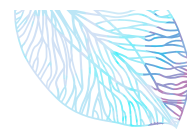
このように急速な高齢化が進展する中で、ますます増大する介護ニーズに対応すべく、今後、当社は地域包括ケアシステムの深化・推進を目的に、介護事業においては積極的に自立支援介護に取り組んでまいります。

他方で、大多数を占める健康で元気な高齢者、いわゆるアクティブシニアの方々に向けた介護保険外領域での取り組みも拡大してまいります。当社が培ってきたシニアに関するノウハウや知識を活用し、超高齢化を迎える社会に対して、トータル的にお手伝い出来るシニアビジネスの発展に挑戦し続けます。

株主、投資家の皆様には、今後も、当社事業へのご理解とご支援を賜りますよう、よろしくお願い申し上げます。

代表取締役会長 平家 伸吾





TOPICS 株式会社ユニマツキャラバン 子会社化

平成29年10月1日付で株式会社ユニマツキャラバンを子会社化しました。株式会社ユニマツキャラバンは、コーヒー豆加工販売事業、レストラン事業、カフェ事業、スイーツ事業を中心に運営しており、北海道、東京、埼玉、千葉、神奈川、長野、大阪に51店舗(平成29年9月30日現在)を展開しています。シルバー市場に精通している当社のノウハウは、高齢社会の進展とともにますます重要になっていくため、当社と連携を図ることでステップアップした飲食事業を展開することができます。また、当社は「メニュー」「サービス」「飲食運営」のノウハウを吸収し、介護施設におけるクオリティアップを図るとともに、「食」×「健康」という新しい事業領域で差別化を図ってまいります。

●各事業の概要

運営ブランド一例

コーヒー豆 加工販売事業 コーヒー豆の輸入、焙煎、加工、販売を行います。コーヒーの質に磨きをかけた歴史あるブランドです。



レストラン事業 関東中心にレストラン11店舗を運営。イタリアンや地中海料理など、こだわりの料理をご用意。



カフェ事業 首都圏と北海道の札幌、小樽を中心にカフェを展開。自社で輸入、焙煎、加工した本格コーヒーをお楽しみいただけます。



スイーツ事業 ケーキ・マカロンなど、洋菓子を中心にスイーツを販売。季節感を大切に、一つひとつ真心を込めたお菓子作りを心がけています。



●株式会社ユニマツキャラバン 会社概要

商号 株式会社ユニマツキャラバン
本社所在地 〒107-0062 東京都港区南青山二丁目12番14号 ユニマツ青山ビル
事業内容 コーヒー豆加工販売事業・レストラン事業・カフェ事業・スイーツ事業
資本金 1,500万円(平成29年10月1日現在)
親会社 株式会社ユニマツ リタイアメント・コミュニティ
代表取締役社長 中川 清彦
ホームページ <http://www.unimat-caravan.co.jp/>

自立支援介護を本格始動

「安心して永く働ける」職場環境の改革も進行中です

代表取締役社長の中川です。

当社の第43期中間期(4月～9月)は、介護事業主要4サービスにおける稼働率、入居率の増加により、計画を大幅に上回る増収・増益を達成することが出来ました。また、「食」×「健康」という新たな事業への展開として、一般顧客に向けた本格的なレストラン事業、コーヒー豆加工販売事業・カフェ事業、スイーツ事業を100%子会社の「株式会社ユニマツキャラバン」としてスタートさせることといたしました。

こうした中、当社は6月より、「お客様の夢を本気で叶える」ために、全国に介護施設を展開している当社ならではの強みを生かした、画一的ではない、多種多様な自立支援介護の本格導入を始めました。

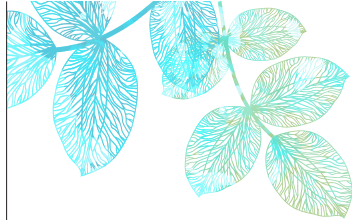
また、当社は、今後の介護事業の一層の広がりを見据え、サービスの高度化・多様化に対応する質の高い人材の安定的な確保と同時に、社員の雇用環境の更なる向上を目的に、60歳未満の有期雇用社員の内、希望者全員を「無期雇用化」することを決定いたしました。

こうして当社は、介護事業においても新しい事業領域においても他社との絶対的な差別化を図りながら、シニアマーケット全体を牽引する企業として持続的な企業価値の向上に取り組んでまいります。

株主の皆様におかれましては、今後も変わらぬご理解とご支援を賜りますよう、よろしくお願い申し上げます。

代表取締役社長 中川 清彦

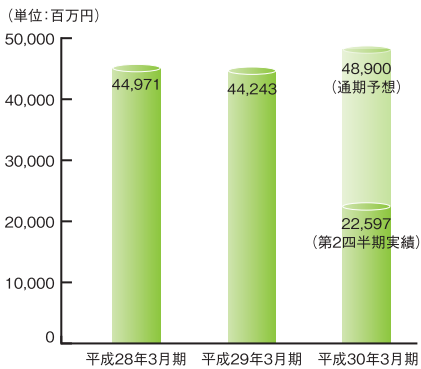




D A T A 財務ハイライト

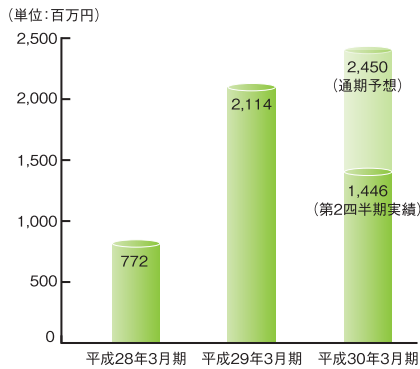
売上高

22,597百万円 前年同期比2.2%増



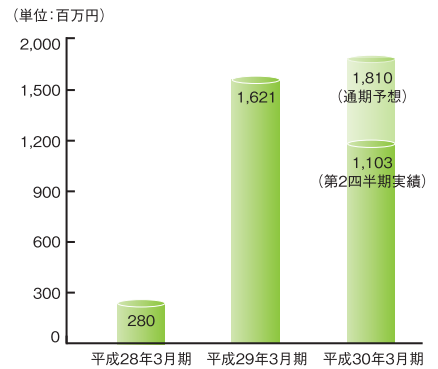
営業利益

1,446百万円 前年同期比11.2%増



経常利益

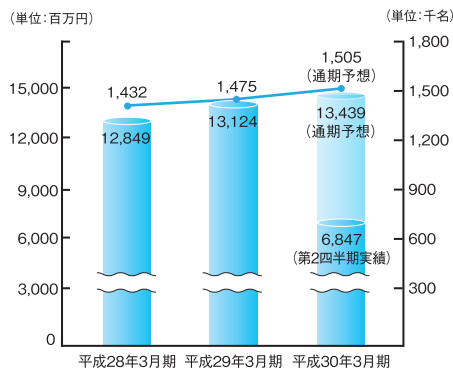
1,103百万円 前年同期比2.9%増



D A T A 主要サービス別概況

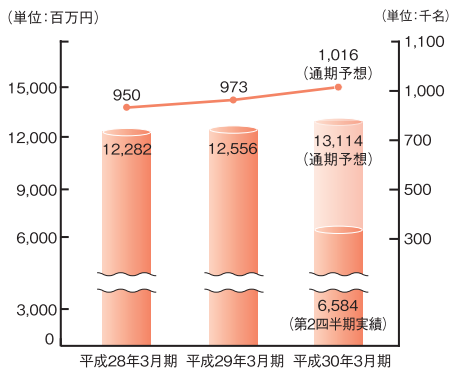
デイサービス

売上高 (左軸) 延べ利用者数 (右軸)



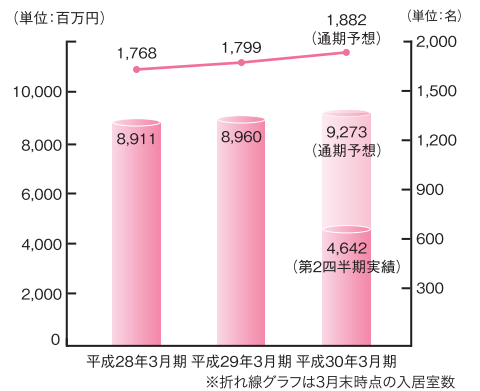
ショートステイ

売上高 (左軸) 延べ利用者数 (右軸)



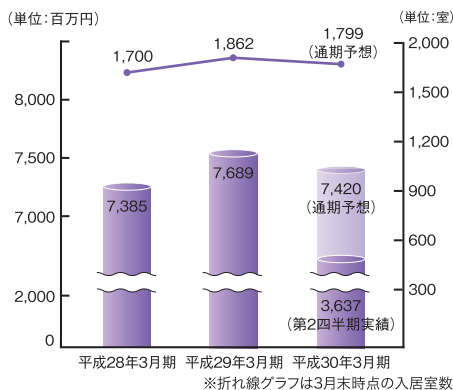
グループホーム

売上高 (左軸) 入居者数 (右軸)

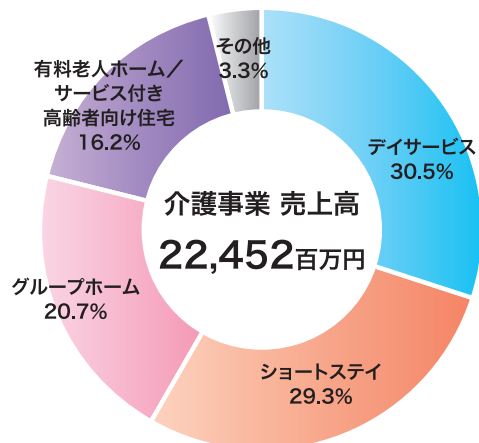


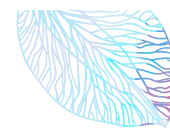
有料老人ホーム/サービス付き高齢者向け住宅

売上高 (左軸) 延べ利用者数 (右軸)



D A T A 介護事業 売上高の構成比 (第2四半期累計)





P I C K U P 新規開設拠点紹介

料理体験型デイサービス NANAIRO COOKING STUDIO成城

- 開 所 日 平成29年9月 ●住 所 東京都世田谷区千歳台三丁目6番1号
- サービス内容 デイサービス

業界初となる料理体験型デイサービス「NANAIRO COOKING STUDIO(なないろクッキングスタジオ)」の第2号店、「NANAIRO COOKING STUDIO成城」を平成29年9月1日、世田谷区に開設しました。「NANAIRO COOKING STUDIO」は、高齢者の可能性を料理で引きだし、「まるでお料理教室のような」全員参加型のデイサービスで、午前と午後の2部構成により、お客様のご予定に合わせているような組み合わせでご利用いただけます。リハビリテーションにおいて料理は、大変効果の高い作業療法のひとつで“料理療法”としても知られています。明るくおしゃれな空間でコミュニケーションの場を演出し、プロの専属シェフが開発したオリジナルレシピで調理。管理栄養士の栄養管理アドバイスも行っています。懐かしい思い出の味を再現する「回想法クッキング」や、流行の味や話題の食材を体験する「トレンドクッキング」などのオリジナルプログラムも提供しており、好評いただいています。



継続アプローチで満床スタート かわさき柿生グループホームそよ風

- 開 所 日 平成29年9月 ●住 所 神奈川県川崎市麻生区上麻生七丁目40番4号
- サービス内容 グループホーム

平成29年9月1日、神奈川県川崎市に「かわさき柿生グループホームそよ風」が誕生。スタッフ一体となり、継続アプローチをした営業活動が功を奏し、オープン時には満床スタートとなりました。小田急線柿生駅からバスで約10分、2フロア2ユニットのGH単体の拠点で、1階には地域交流スペースがあり、地域住民に無料で貸し出しを行っています(予約制)。入浴や食事など認知症介護の専門スタッフの介助を受けながら、できることはお客様ご自身で行っていただく自立支援サポートはもちろん、体の動きの維持・向上を目指す機能訓練も行います。認知症の方が家庭的な雰囲気の中で、共同生活を営みながら、ゆったりと楽しく暮らせるようお手伝いいたします。

D A T A 平成29年4月～9月 開設実績

オープン月	事業所名	所在地	サービス内容
平成29年4月	交楽 森ノ宮	大阪府大阪市	有料
平成29年4月	南上尾GH	埼玉県上尾市	GH
平成29年9月	かわさき柿生GH	神奈川県川崎市	GH
平成29年9月	NANAIRO COOKING STUDIO成城	東京都世田谷区	DS

D A T A 平成29年10月～平成30年3月 開設予定

オープン月	事業所名	所在地	サービス内容
平成29年11月	相模原古淵GH	神奈川県相模原市	GH
平成30年2月	野木CC	栃木県下都賀郡野木町	DS, SS

【事業所名】GH:グループホームそよ風 CC:ケアセンターそよ風
【サービス内容】GH:グループホーム DS:デイサービス SS:ショートステイ 有料:有料老人ホーム

株主優待のご案内

当社では、株主還元を目的とした株主優待制度を実施いたしております。

当社直営有料老人ホーム及びサービス付き高齢者向け住宅の管理費(月額料金)について、100株以上500株未満の株主様は月額250円割引、500株以上の株主様は月額500円割引いたします。ご利用方法については、同封しております申込書をご覧ください。

100株～499株 月額250円割引

500株～ 月額500円割引

※当社の株主優待の基準日は3月末日と9月末日です。

※割引の有効期限は、3月末日の基準日でご所有の方は10月末日まで、9月末日の基準日でご所有の方は翌年4月末日までです。

※なお、一度、本優待制度のお申込みをいただき、継続して当社株式をご所有及び施設をご利用いただいている場合は、改めてのお申込みは不要です。

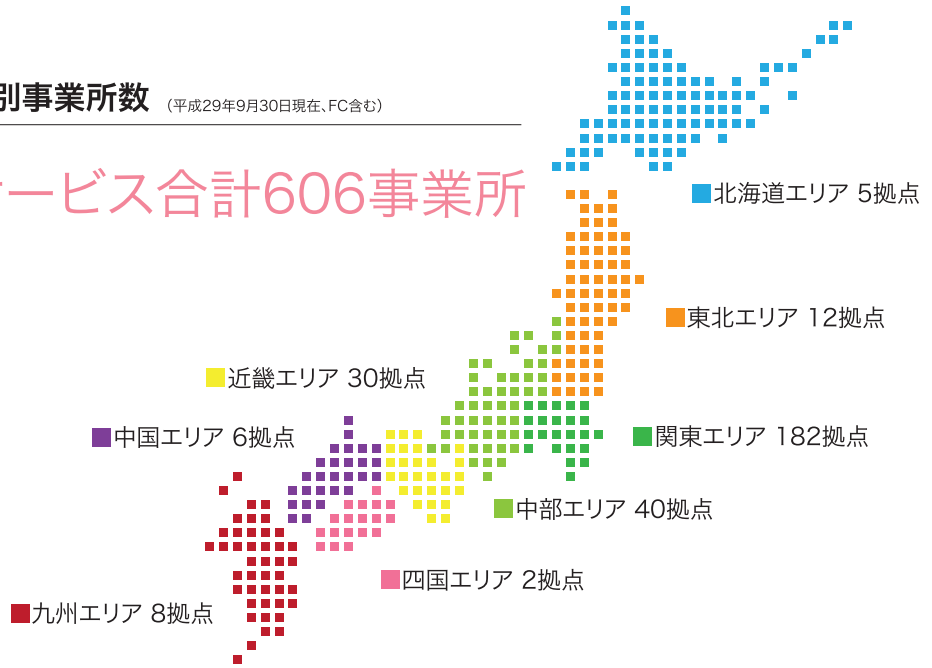
※本優待制度の対象は、株主ご本人様、または2親等内のご親族の方、いずれか1名様に限らせていただきます。

D A T A 拠点数及びサービス別事業所数 (平成29年9月30日現在、FC含む)

全国285拠点、全サービス合計606事業所

●サービス別事業所数

サービス名	事業所数
デイサービス	190
ショートステイ	136
グループホーム	106
有料老人ホーム	39
サービス付き高齢者向け住宅	13
訪問介護	19
居宅介護支援	101
その他	2
合計	606



D A T A 会社概要 (平成29年9月30日現在)

商号 株式会社ユニマツ リタイアメント・コミュニティ
 設立 昭和50年6月
 代表取締役社長 中川 清彦
 資本金 1億円
 決算期 3月
 従業員数 2,216名 *左記の他、臨時社員・契約社員・嘱託社員2,414名及びパート社員3,942名がおります。
 本社所在地 〒107-0061 東京都港区北青山二丁目7番13号 プラセオ青山ビル

D A T A 株式概要 (平成29年9月30日現在)

発行可能株式総数……………15,000,000株
 発行済株式の総数…………… 8,598,912株
 株主数…………… 3,745名

D A T A 大株主 (平成29年9月30日現在)

株主名	持株数(千株)	持株比率(%)
高橋 洋二	2,706	31.48%
株式会社ユニマツライフ	1,553	18.06%
楽天証券株式会社	179	2.09%
株式会社東和銀行	174	2.03%
山本 良二	169	1.97%
株式会社SBI証券	142	1.65%
株式会社シルバーハイツ札幌	132	1.53%
小松 雅之	125	1.45%
保坂 弘樹	104	1.21%
ユニマツ リタイアメント・コミュニティ従業員持株会	102	1.18%

注) 1. 当社は自己株式275株を保有しております。
 2. 持株比率は、発行済株式の総数から自己株式を除いた株式数(8,598,637株)を基準に算出しております。

D A T A 役員 (平成29年9月30日現在)

代表取締役会長 平家 伸吾	取締役相談役 高橋 洋二
代表取締役社長 中川 清彦	取締役 山内 森夫
常務取締役 入江 康文	社外取締役 (監査等委員) 芦田 幸一
常務取締役 小久保康史	社外取締役 (監査等委員) 高谷 裕介
常務取締役 寺坂 淳	社外取締役 (監査等委員) 石橋 治朗
取締役 藤井 康彦	
取締役 谷口 礼子	

D A T A 株主メモ

事業年度 平成29年4月1日から平成30年3月31日
 基準日 3月31日
 定時株主総会 毎年6月
 証券コード 9707
 株主名簿管理人 三井住友信託銀行株式会社
 同連絡先 三井住友信託銀行株式会社 証券代行部
 〒168-0063 東京都杉並区和泉二丁目8番4号
 フリーダイヤル 0120-782-031 (通話料無料)

上場取引所 東京証券取引所 JASDAQ(スタンダード)
 公告方法 公告掲載URL <http://www.unimat-rc.co.jp>
 (ただし、電子公告によることができない事故、その他のやむを得ない事由が生じた時には、日本経済新聞に公告いたします。)

(ご注意)
 株主様の住所変更、買取請求その他各種お手続きにつきましては、口座を開設されている証券会社にお問い合わせください。株主名簿管理人(三井住友信託銀行株式会社)ではお取り扱いできませんのでご注意ください。

